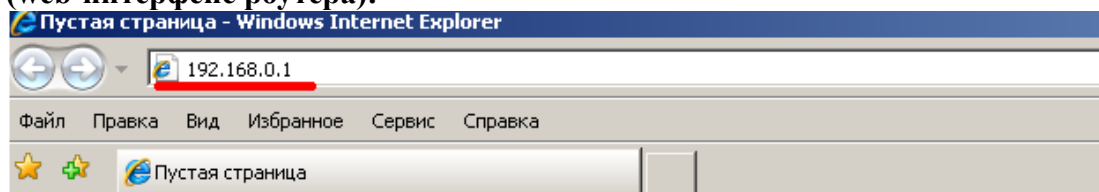


Инструкция по смене канала беспроводной сети на маршрутизаторе D-Link DIR300NRU.

1. Открываем любой браузер (Internet Explorer, Mozilla FireFox, Google Chrome, Opera и др.). В адресной строке необходимо набрать 192.168.0.1 (web-интерфейс роутера):



2. Попадаем на страницу авторизации.

Вводим:

LOGIN (имя пользователя): **admin**

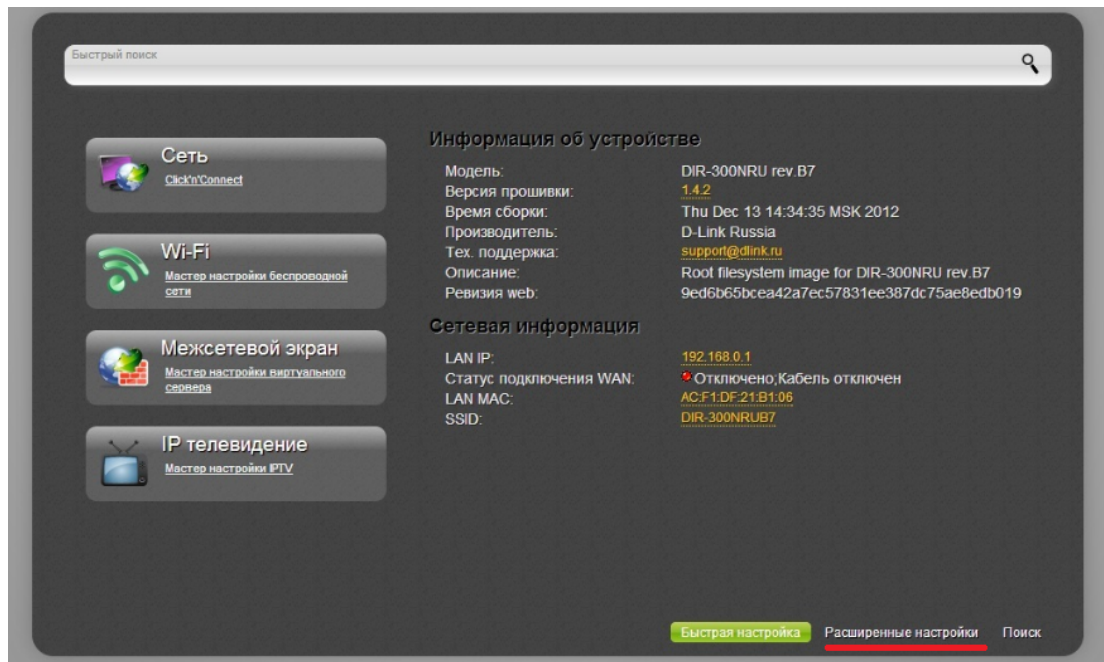
PASSWORD (пароль): **admin**

и нажимаем: **Вход**

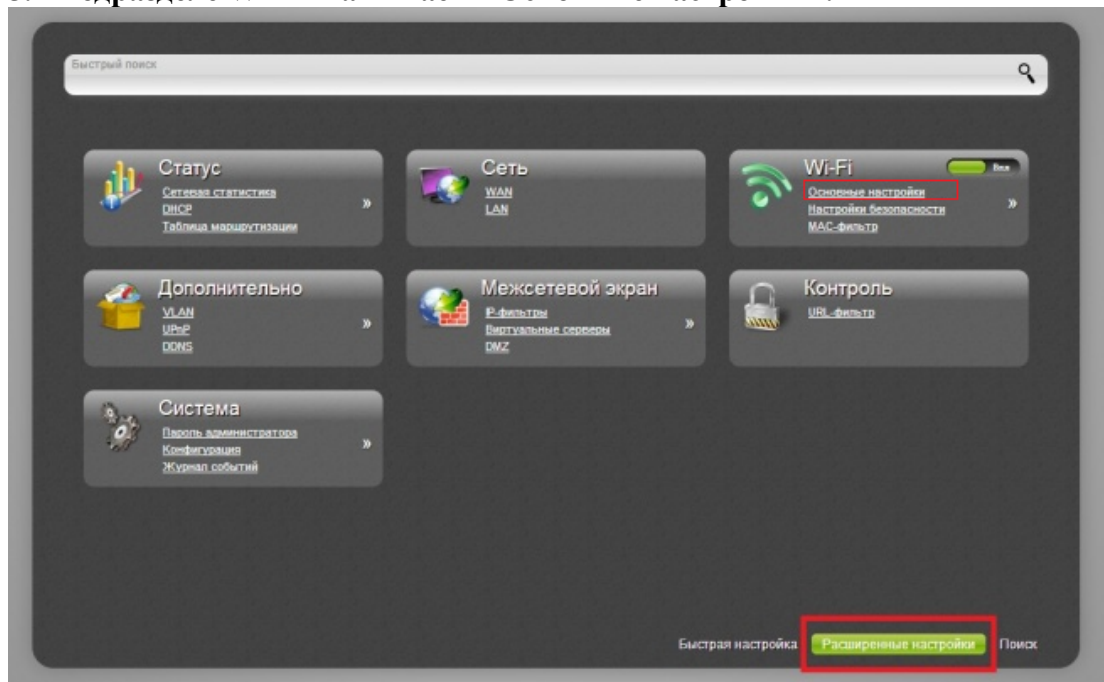
A screenshot of the D-Link DIR-300NRU rev.B7 login page. The page features the D-Link logo and the model name "DIR-300NRU rev.B7". There is a language selection dropdown menu labeled "Язык". Below the logo, there are two input fields: "Имя пользователя:" with the text "admin" entered, and "Пароль:" with "\*\*\*\*\*" entered. At the bottom left, there are two buttons: "Вход" and "ОЧИСТИТЬ".

3. Попадаем на главную страницу web-интерфейса роутера.

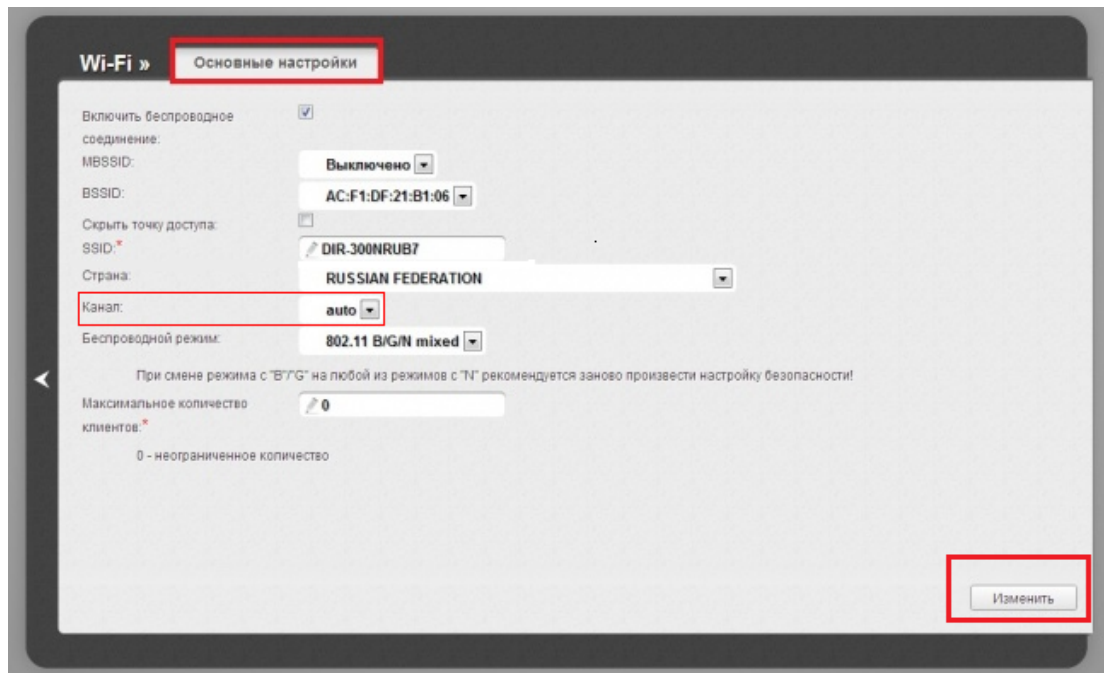
4. Выбираем "расширенные настройки".



5. В подразделе Wi-Fi нажимаем "Основные настройки".



6. В поле «Канал» выбираем новый канал беспроводной сети.



7. Нажимаем «Изменить».