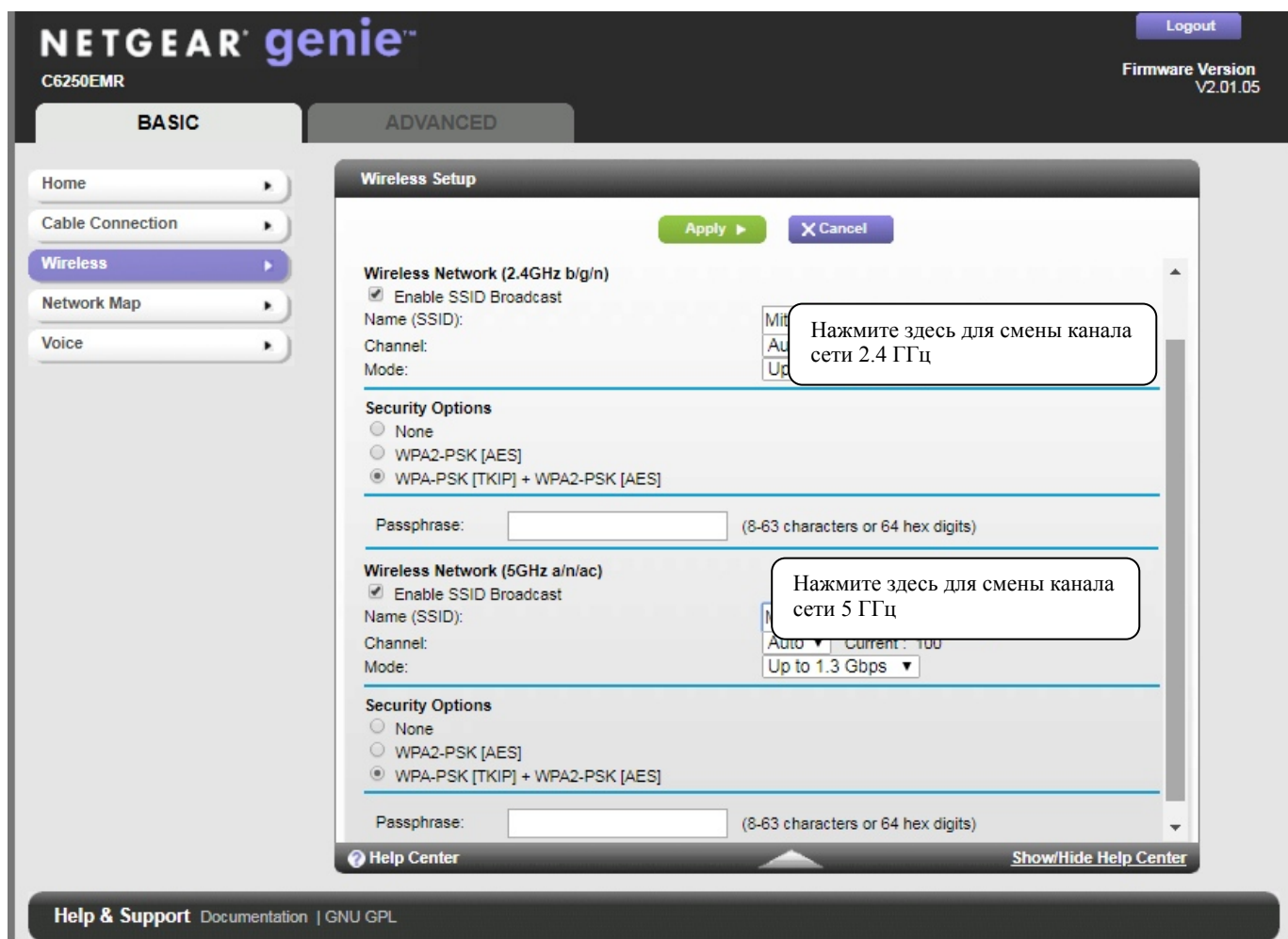


Инструкция для смены частотного канала Wi-Fi модема NetGearC6250 EMR

1. Подключитесь к модему по кабелю, либо по Wi-Fi к Вашей сети(по умолчанию MitWiFi без пароля).
2. В адресной строке Вашего браузера (Mozilla, Opera, Internet Explorer, Google Chrome) введите: **192.168.0.1**. После нажатия клавиши "Enter" появится меню авторизации:
LOGIN (имя пользователя): **admin**
PASSWORD (пароль): **password**
3. В разделе BASIC зайдите в подраздел Wireless.
- 4.



5. Нажмите кнопку "Apply".
6. Смена канала Wi-Fi завершена, страницу настройки можно закрыть.