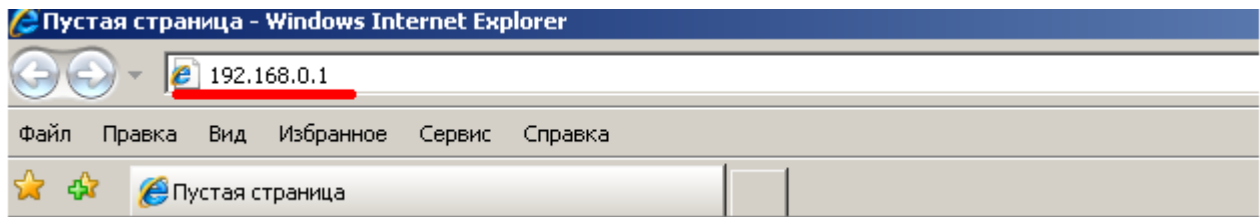


## Инструкция по настройке беспроводного маршрутизатора D-Link DIR300NRU

1. Открываем любой браузер (Internet Explorer, Mozilla FireFox, Google Chrome, Opera и др.). В адресной строке необходимо набрать 192.168.0.1 (web-интерфейс роутера):



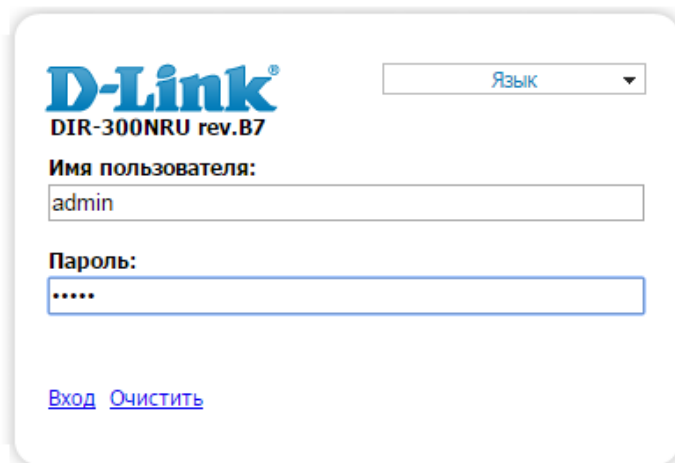
2. Попадаем на страницу авторизации.

Вводим:

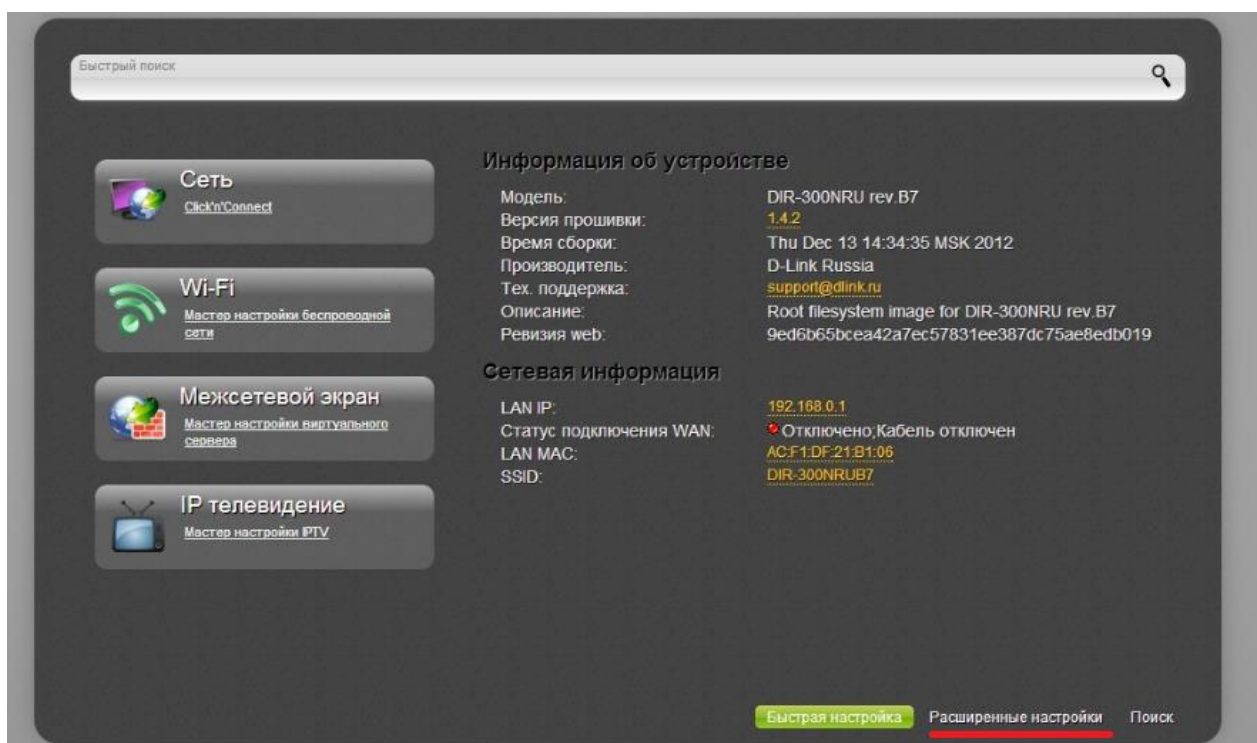
LOGIN (имя пользователя): **admin**

PASSWORD (пароль): **admin**

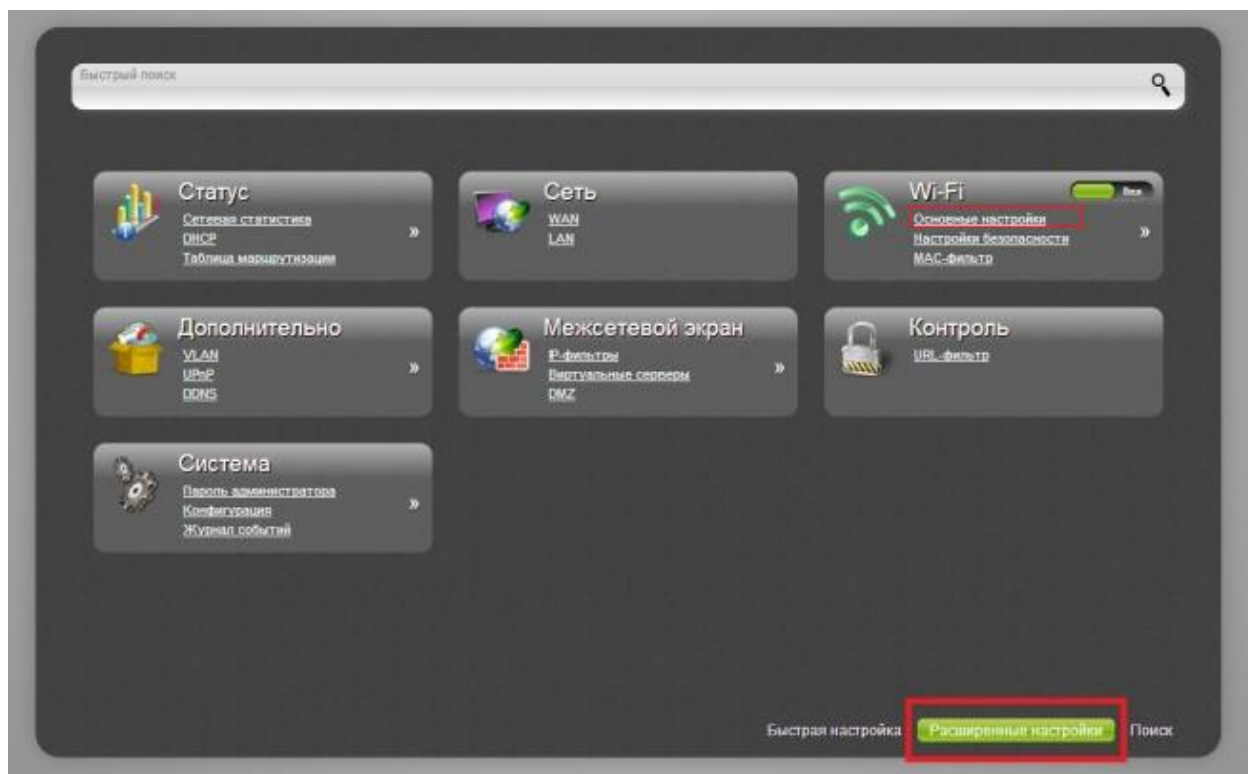
и нажимаем: **Вход**

A screenshot of the D-Link DIR-300NRU rev.B7 login page. The page features the D-Link logo and the model name "DIR-300NRU rev.B7". There is a language selection dropdown menu labeled "Язык". Below the logo, there are two input fields: "Имя пользователя:" with "admin" entered, and "Пароль:" with "\*\*\*\*\*" entered. At the bottom left, there are two buttons: "Вход" and "Очистить".

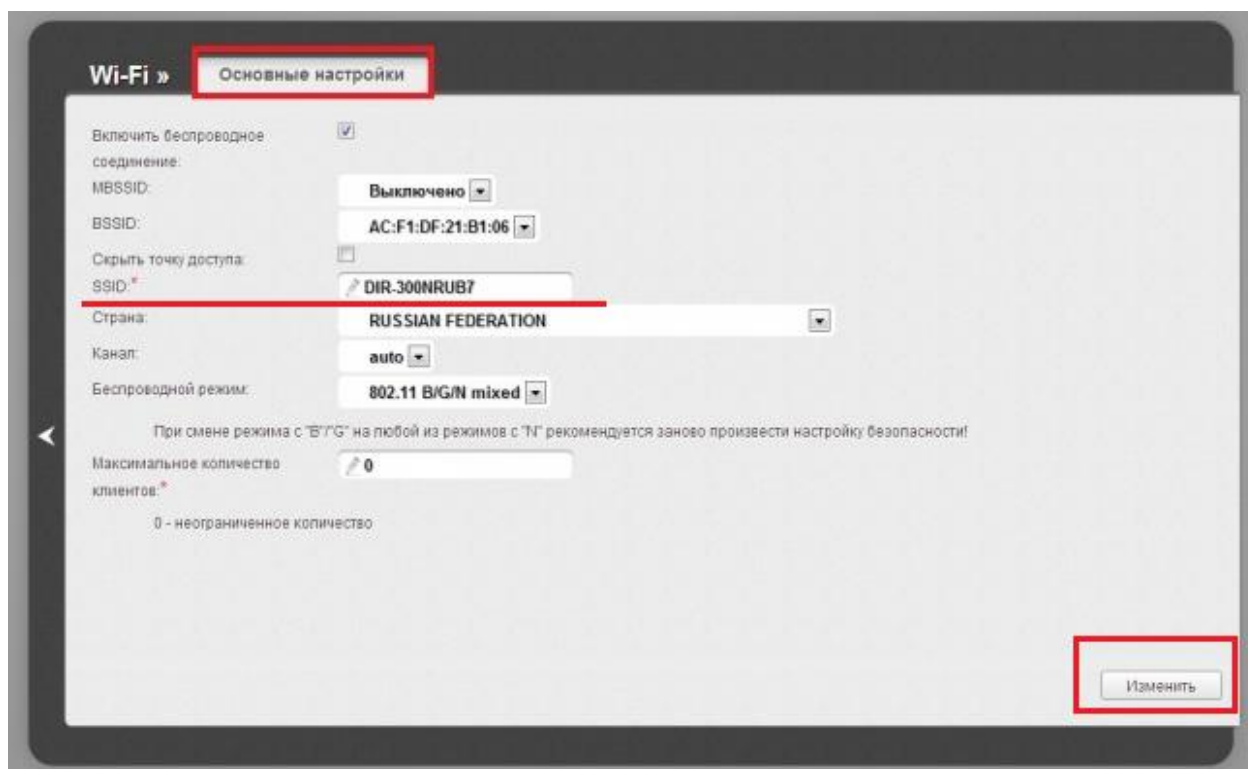
3. Попадаем на главную страницу web-интерфейса роутера и выбираем "расширенные настройки".



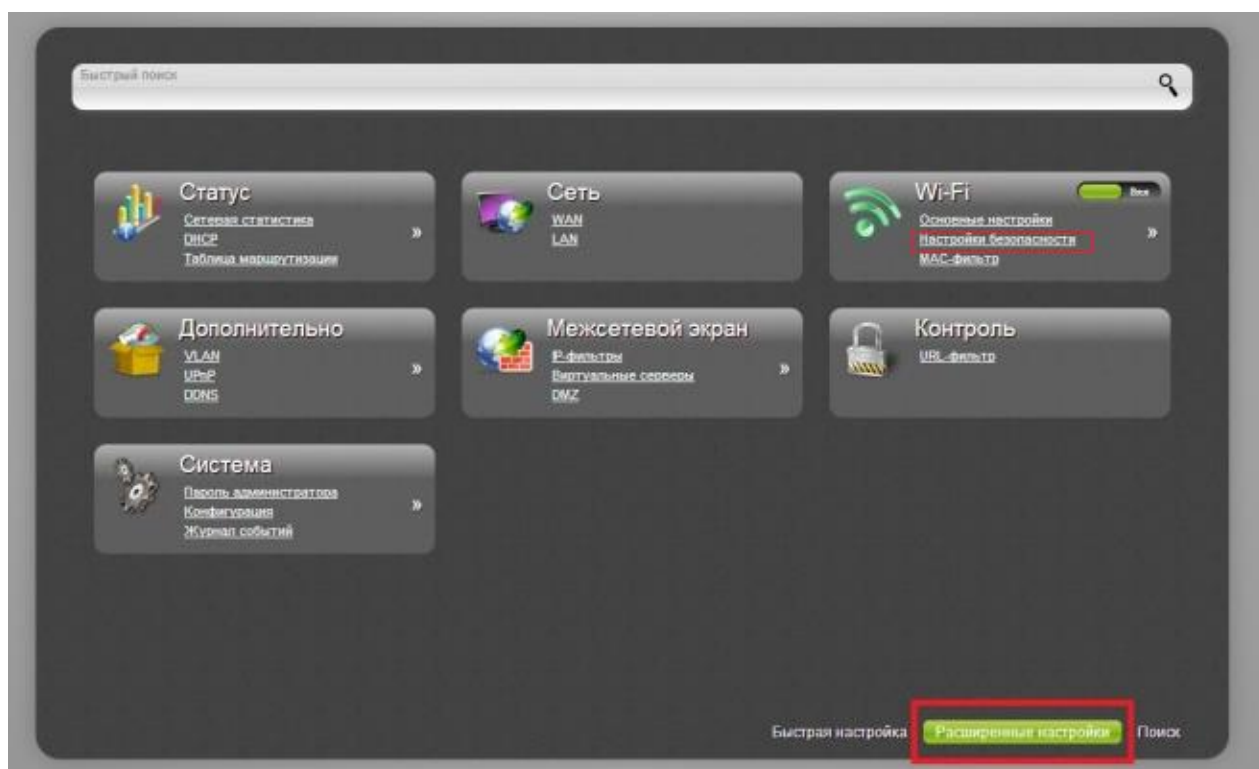
4. В подразделе Wi-Fi нажимаем "Основные настройки".



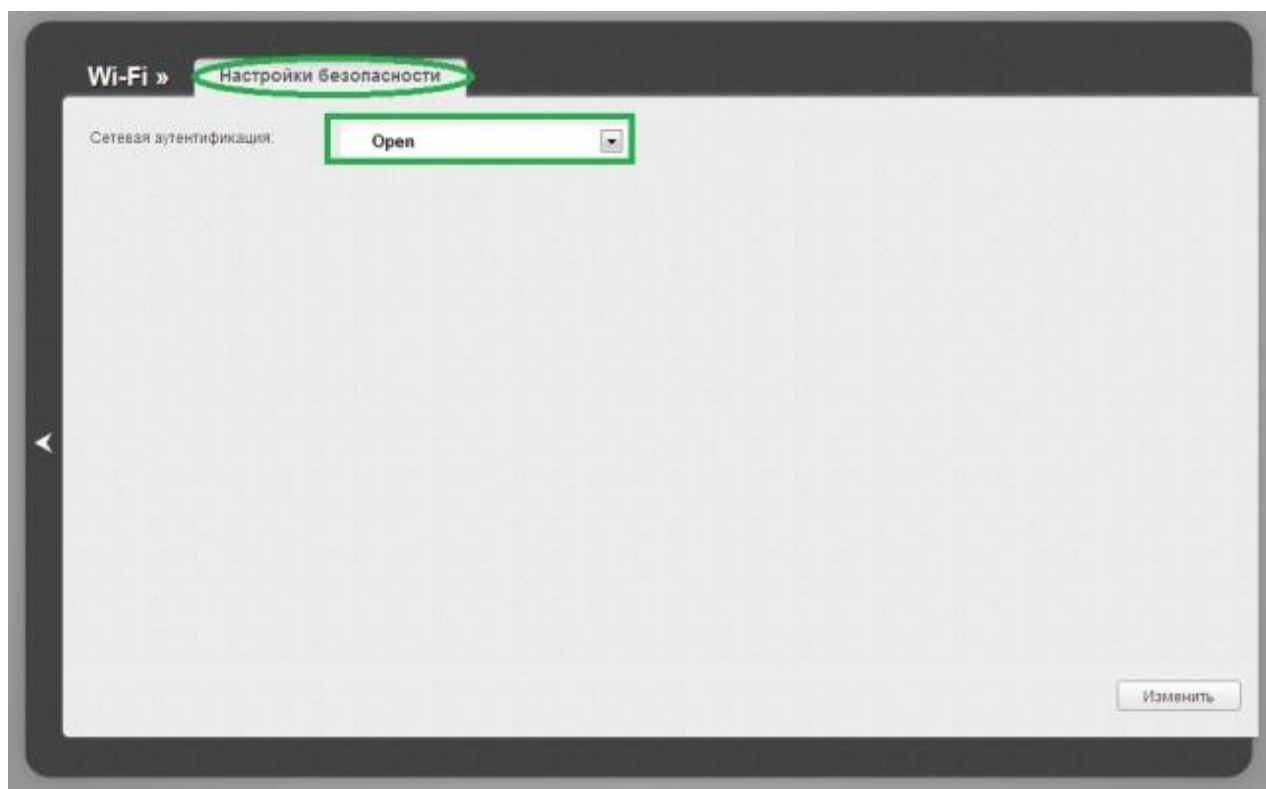
5. В поле "SSID" вводим желаемое название беспроводной сети. Имя беспроводной сети может состоять только из английских букв и/или цифр. Нажимаем "Изменить".



6. В подразделе Wi-Fi нажимаем "Настройки безопасности".

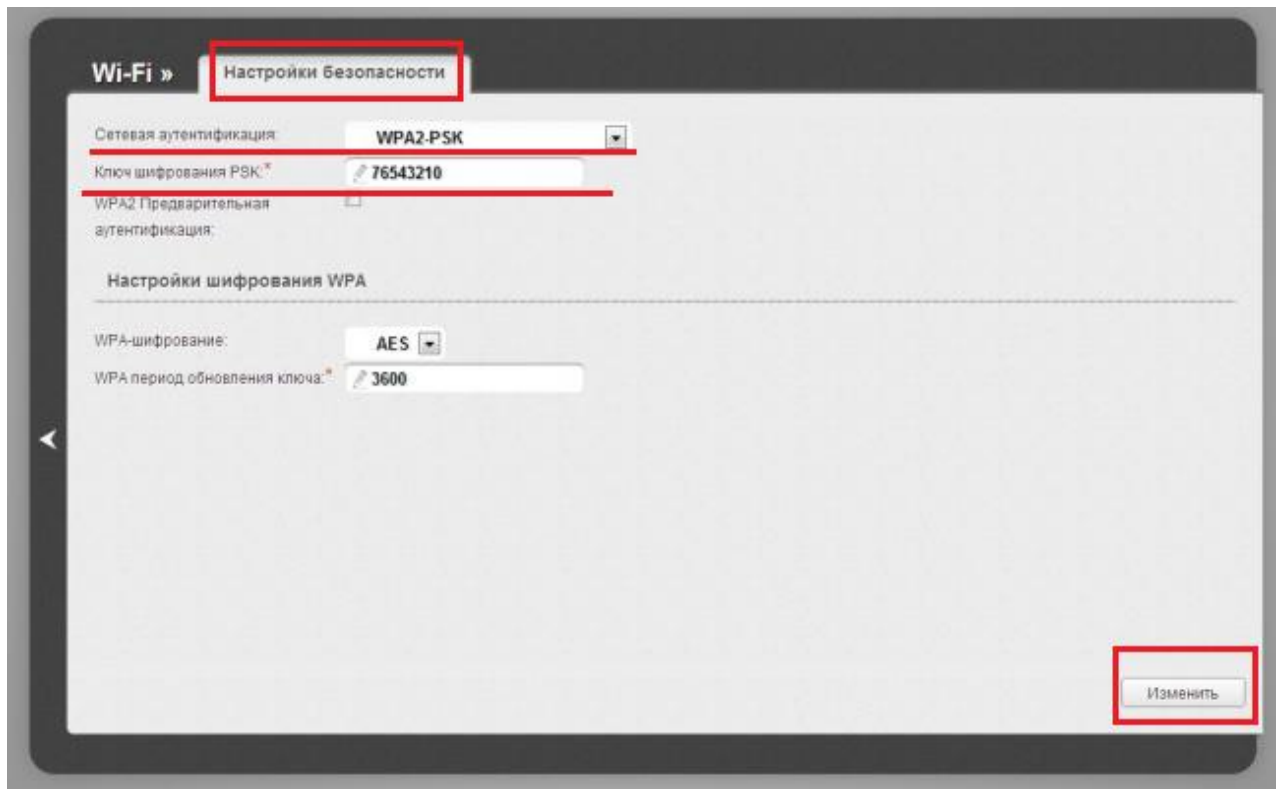


7. Сетевую аутентификацию меняем с "Open" на "WPA2-PSK".



8. Появится поле для ввода пароля.

**9. В поле "Ключ шифрования PSK" вводим желаемый пароль (минимум 8 символов, только английские буквы и/или цифры). Нажимаем кнопку "Изменить".**



**10. Настройка завершена. После перезагрузки роутера, проверяем доступ к интернету.**