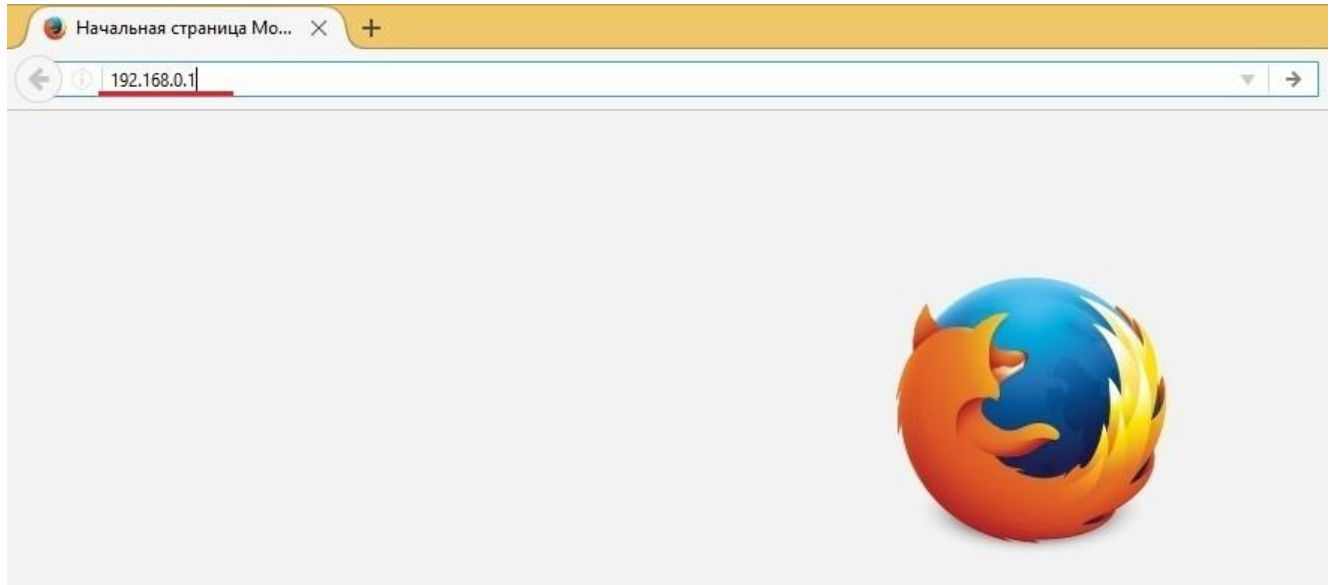


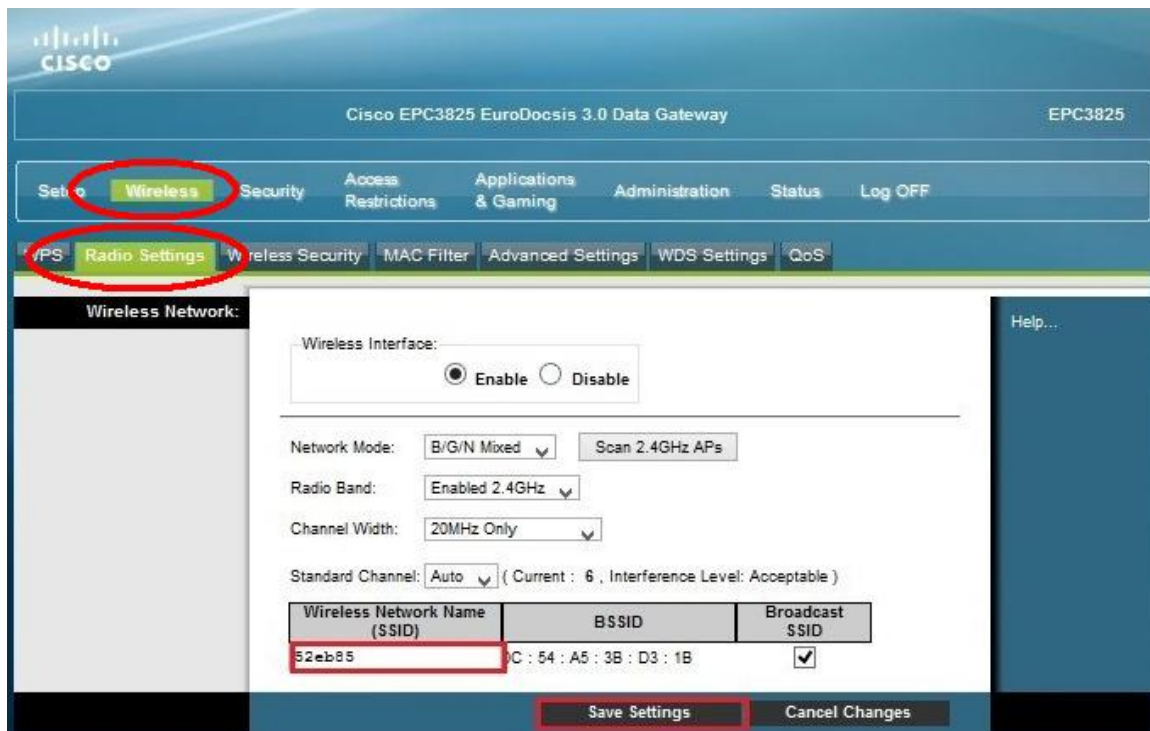
1. **Открываем любой браузер** (Internet Explorer, Mozilla FireFox, Google Chrome, и др.).  
В адресной строке необходимо ввести **192.168.0.1**:



2. **Попадаем на страницу авторизации.**  
**UserName** (имя пользователя): поле остается **пустым**.  
**Password** (пароль): поле остается **пустым**.  
Далее нажимаем «**Log In**».



3. Попадаем на главную страницу Web-интерфейса.  
Переходим во вкладку «**Wireless**» -> «**RadioSettings**».



В поле «**WirelessNetworkName (SSID)**» вводим желаемое название беспроводной сети. Имя сети может состоять из букв и/или цифр.

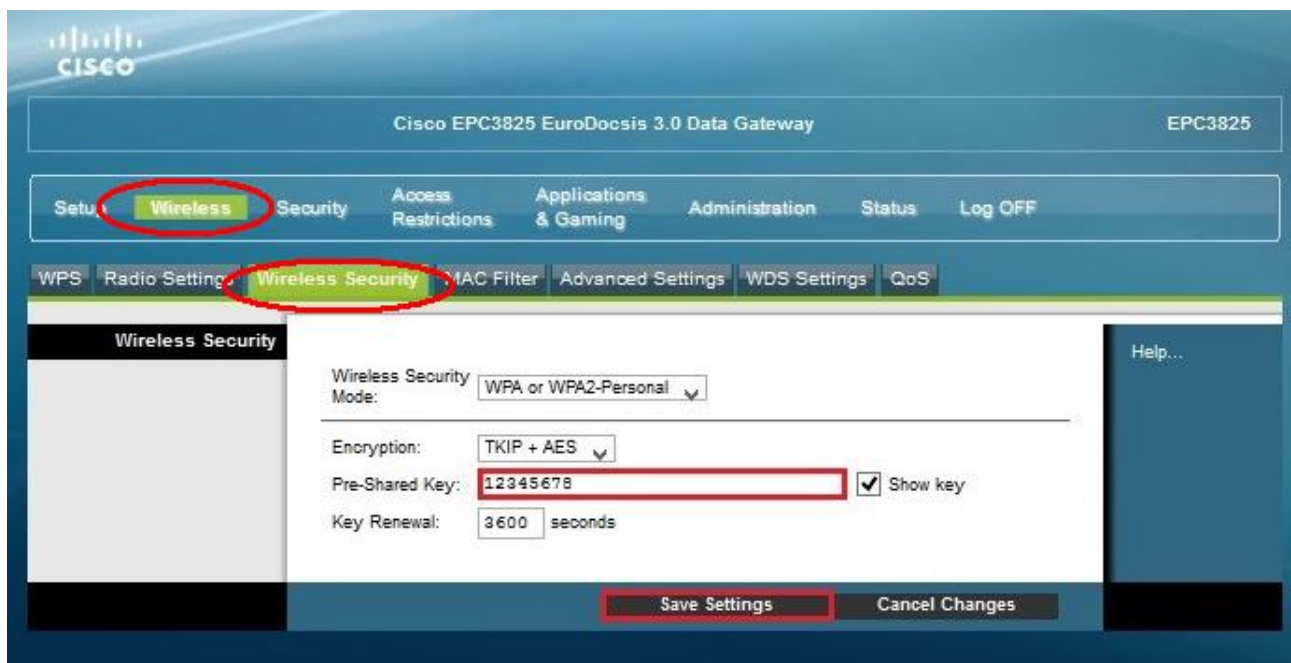
Для сохранения настроек нажимаем кнопку «**SaveSettings**».

4. Для изменения пароля беспроводной сети переходим во вкладку «**Wireless**» -> «**WirelessSecurity**».

Из выпадающего списка «**Wireless Security Mode**» выбираем «**WPA or WPA2-Personal**».

В поле «**Pre-SharedKey**» вводим желаемый пароль (от 8 символов из букв или цифр).

Для сохранения настроек нажимаем «**SaveSettings**».



5. Настройка завершена.