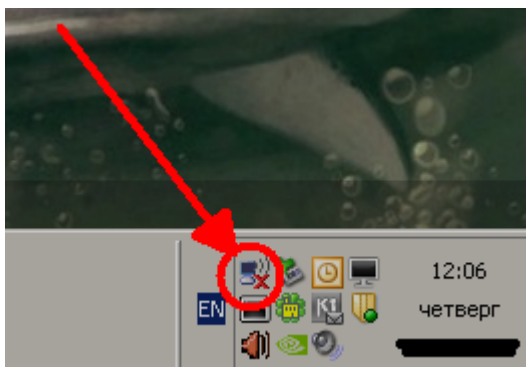
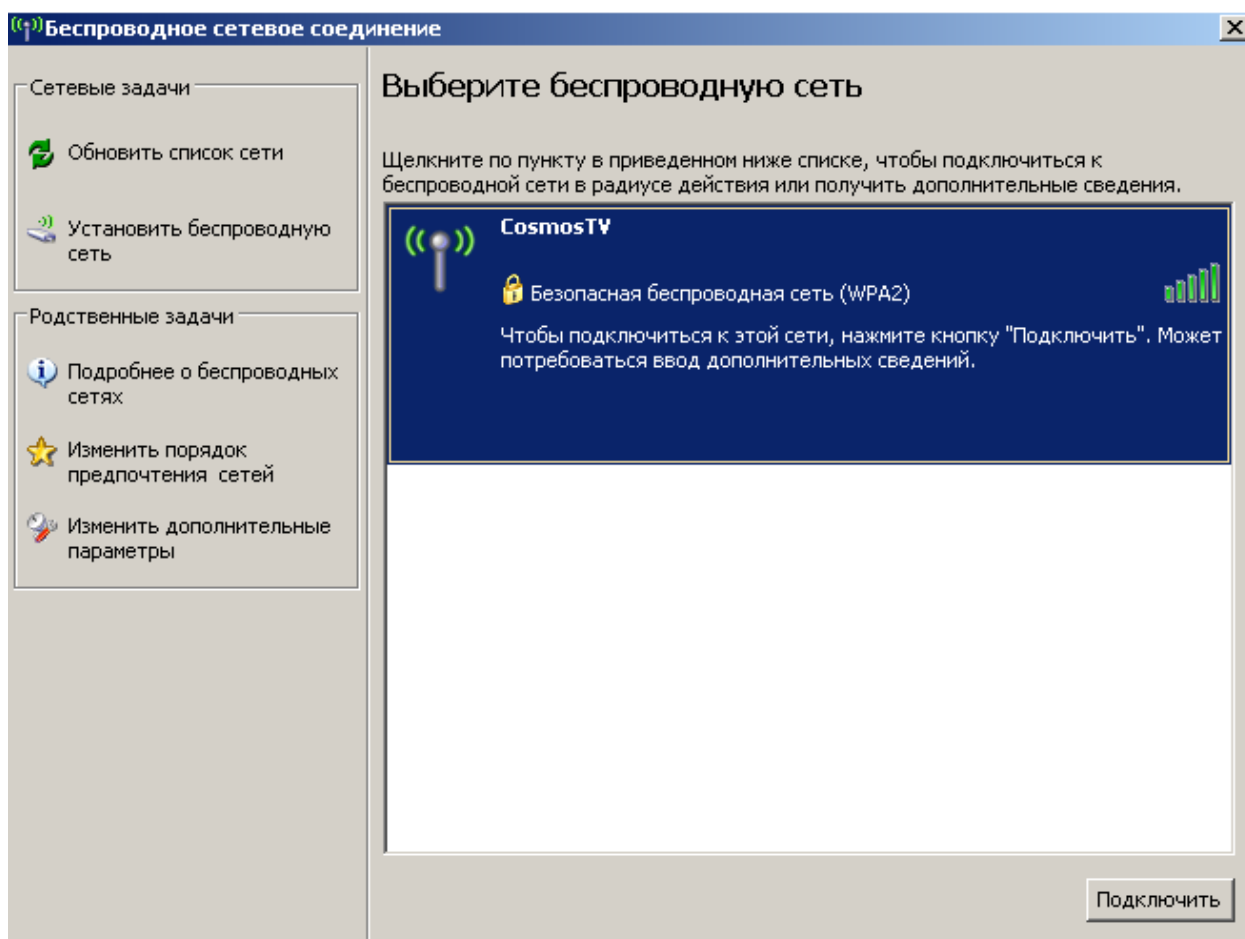


1. Необходимо найти значок "Беспроводное сетевое соединение" в системном трее (правый нижний угол, около значка "время")



2. Откроется окно "Беспроводное сетевое соединение". Вам будет доступен список беспроводных сетей в радиусе действия. В данном списке найдите Вашу сеть.



3. Подключитесь к Вашей сети, введя пароль к Вашей Wi-Fi сети, нажимаете кнопку "Подключить".

